

NOTA : Plan dressé sur limites non définies contradictoirement.

Les superficies, limites et cotations ne seront définitives qu'après délimitation contradictoire, arrêté d'alignement sur voirie, établissement du DMPC et pose des bornes.

**PLAN TOPOGRAPHIQUE**

**PROJET DE DIVISION**

NOTA : Présence de grilles d'aérations, de câbles et d'un réseau indéterminé sur le pignon du bâtiment de la parcelle CE 57.

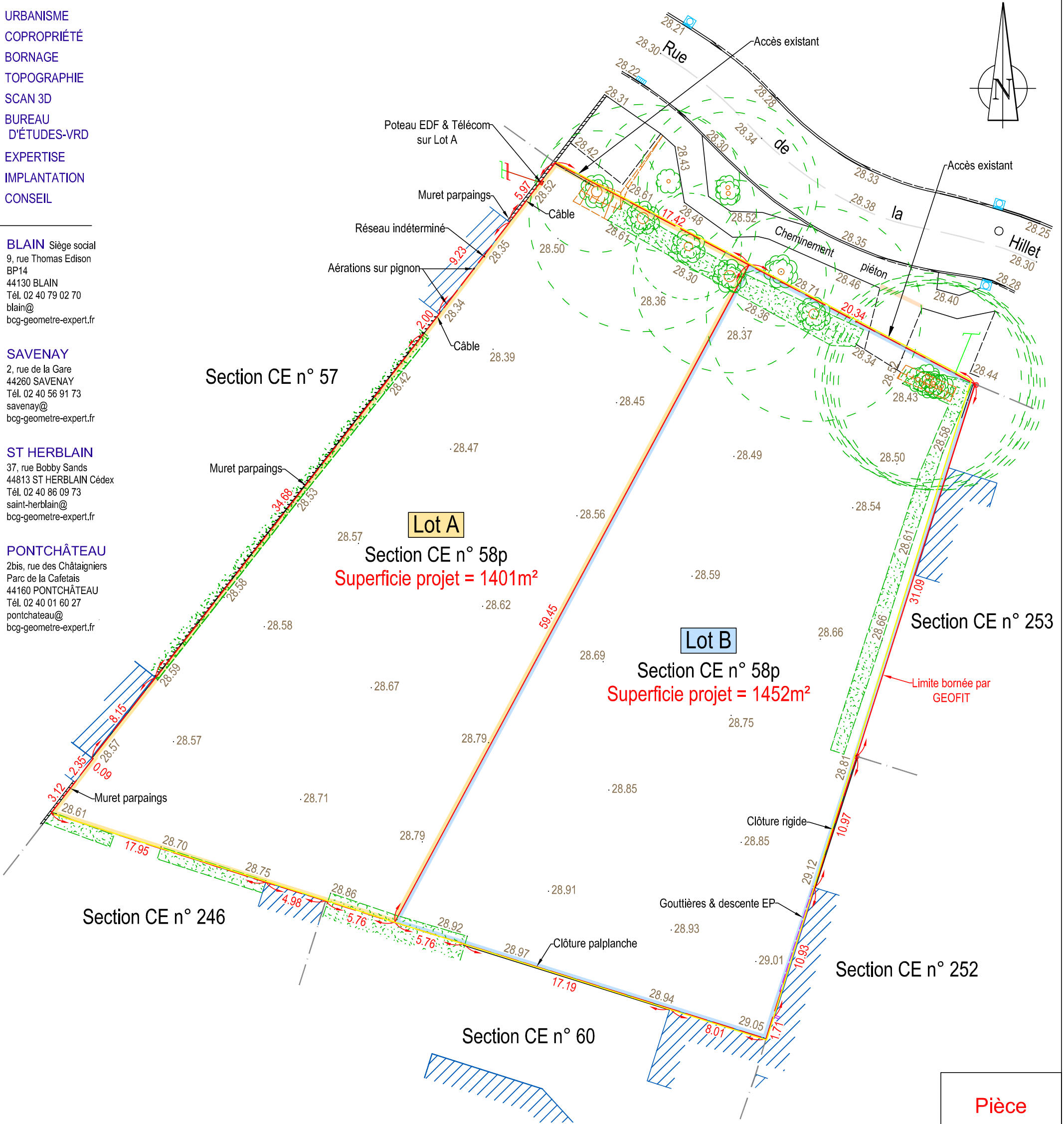
- FONCIER
- URBANISME
- COPROPRIÉTÉ
- BORNAGE
- TOPOGRAPHIE
- SCAN 3D
- BUREAU D'ÉTUDES-VRD
- EXPERTISE
- IMPLANTATION
- CONSEIL

**BLAIN** Siège social  
9, rue Thomas Edison  
BP14  
44130 BLAIN  
Tél. 02 40 79 02 70  
blain@bcg-geometre-expert.fr

**SAVENAY**  
2, rue de la Gare  
44260 SAVENAY  
Tél. 02 40 56 91 73  
savenay@bcg-geometre-expert.fr

**ST HERBLAIN**  
37, rue Bobby Sands  
44813 ST HERBLAIN Cédex  
Tél. 02 40 86 09 73  
saint-herblain@bcg-geometre-expert.fr

**PONTCHÂTEAU**  
2bis, rue des Châtaigniers  
Parc de la Cafetais  
44160 PONTCHÂTEAU  
Tél. 02 40 01 60 27  
pontchateau@bcg-geometre-expert.fr



Section CE n° 57

**Lot A**

Section CE n° 58p  
Superficie projet = 1401m<sup>2</sup>

**Lot B**

Section CE n° 58p  
Superficie projet = 1452m<sup>2</sup>

Section CE n° 253

Limite bornée par GEOFIT

Section CE n° 246

Section CE n° 60

Section CE n° 252

**Pièce DP10**